



Δ Ε Λ Τ Ι Ο Τ Υ Π Ο Υ

ΒΡΑΧΥΧΡΟΝΙΟΙ ΔΕΙΚΤΕΣ ΑΠΑΣΧΟΛΗΣΗΣ (ΑΠΑΣΧΟΛΟΥΜΕΝΩΝ ΑΤΟΜΩΝ, ΩΡΩΝ ΕΡΓΑΣΙΑΣ, ΜΙΣΘΩΝ ΚΑΙ ΗΜΕΡΟΜΙΣΘΙΩΝ) ΣΕ ΒΑΣΙΚΟΥΣ ΤΟΜΕΙΣ ΤΗΣ ΟΙΚΟΝΟΜΙΑΣ¹ ΚΑΙ ΣΤΟ ΛΙΑΝΙΚΟ ΕΜΠΟΡΙΟ²: Β' τρίμηνο 2021

Η Ελληνική Στατιστική Αρχή (ΕΛΣΤΑΤ) ανακοινώνει στοιχεία Βραχυχρόνιων Δεικτών Απασχόλησης (Απασχολούμενων Ατόμων, Ωρών Εργασίας και Μισθών και Ημερομισθίων) χωρίς διόρθωση (εποχική ή διόρθωση ως προς τον αριθμό των εργάσιμων ημερών) σε βασικούς τομείς της οικονομίας για το Β' τρίμηνο 2021.

Η εξέλιξη των Βραχυχρόνιων Δεικτών Απασχόλησης το Β' τρίμηνο 2021, σε σύγκριση με τους αντίστοιχους Δείκτες του Β' τριμήνου 2020, έχει ως εξής:

| NACE Αναθ. 2 | Τομέας οικονομικής δραστηριότητας | Ετήσια Μεταβολή (%) (2021/2020) | | |
|-----------------|---|-------------------------------------|--------------------------|---------------------------------------|
| | | Δείκτης Απασχολούμενων Ατόμων | Δείκτης Ωρών Εργασίας | Δείκτης Μισθών και Ημερομισθίων |
| B | Ορυχεία και Λατομεία | 0,8 | -0,7 | -3,7 |
| Γ | Μεταποίηση | 3,5 | 11,9 | 13,8 |
| Δ | Παροχή Ηλεκτρικού Ρεύματος, Φυσικού Αερίου, Ατμού και Κλιματισμού | -6,5 | -16,3 | -3,6 |
| Ε | Παροχή Νερού, Επεξεργασία Λυμάτων, Διαχείριση Αποβλήτων και Δραστηριότητες Εξυγίανσης | -1,5 | 4,1 | 9,4 |
| ΣΤ | Κατασκευές | -20,5 | -7,4 | -4,2 |
| Z | Χονδρικό και Λιανικό Εμπόριο, Επισκευή Μηχανοκίνητων Οχημάτων και Μοτοσυκλετών | 4,1 | 10,3 | 15,7 |
| Η | Μεταφορά και Αποθήκευση | -4,5 | 3,1 | 11,2 |
| Θ | Δραστηριότητες Υπηρεσιών Παροχής Καταλύματος και Υπηρεσιών Εστίασης | -5,2 | 23,3 | 46,7 |
| Ι | Ενημέρωση και Επικοινωνία | -5,0 | 0,7 | 9,6 |
| Μ | Επαγγελματικές, Επιστημονικές και Τεχνικές Δραστηριότητες | -1,2 | 10,8 | 17,1 |
| Ν | Διοικητικές και Υποστηρικτικές Δραστηριότητες | -11,5 | 2,4 | 14,9 |

Πληροφορίες για μεθοδολογικά θέματα:

Διεύθυνση Στατιστικών Επιχειρήσεων
Τμήμα Δεικτών Μεταποίησης - Κατασκευών και Βιομηχανικών Προϊόντων
Η Προϊσταμένη του Τμήματος: Αικατερίνη Διαμαντάκη
Τμήμα Δεικτών Εμπορίου και Υπηρεσιών
Ο Προϊστάμενος του Τμήματος: Κωνσταντίνος Θωμάς
Τηλ: 213 135 2056, 2048
E-mail: a.diamantaki@statistics.gr, k.thomas@statistics.gr

Πληροφορίες για παροχή δεδομένων:

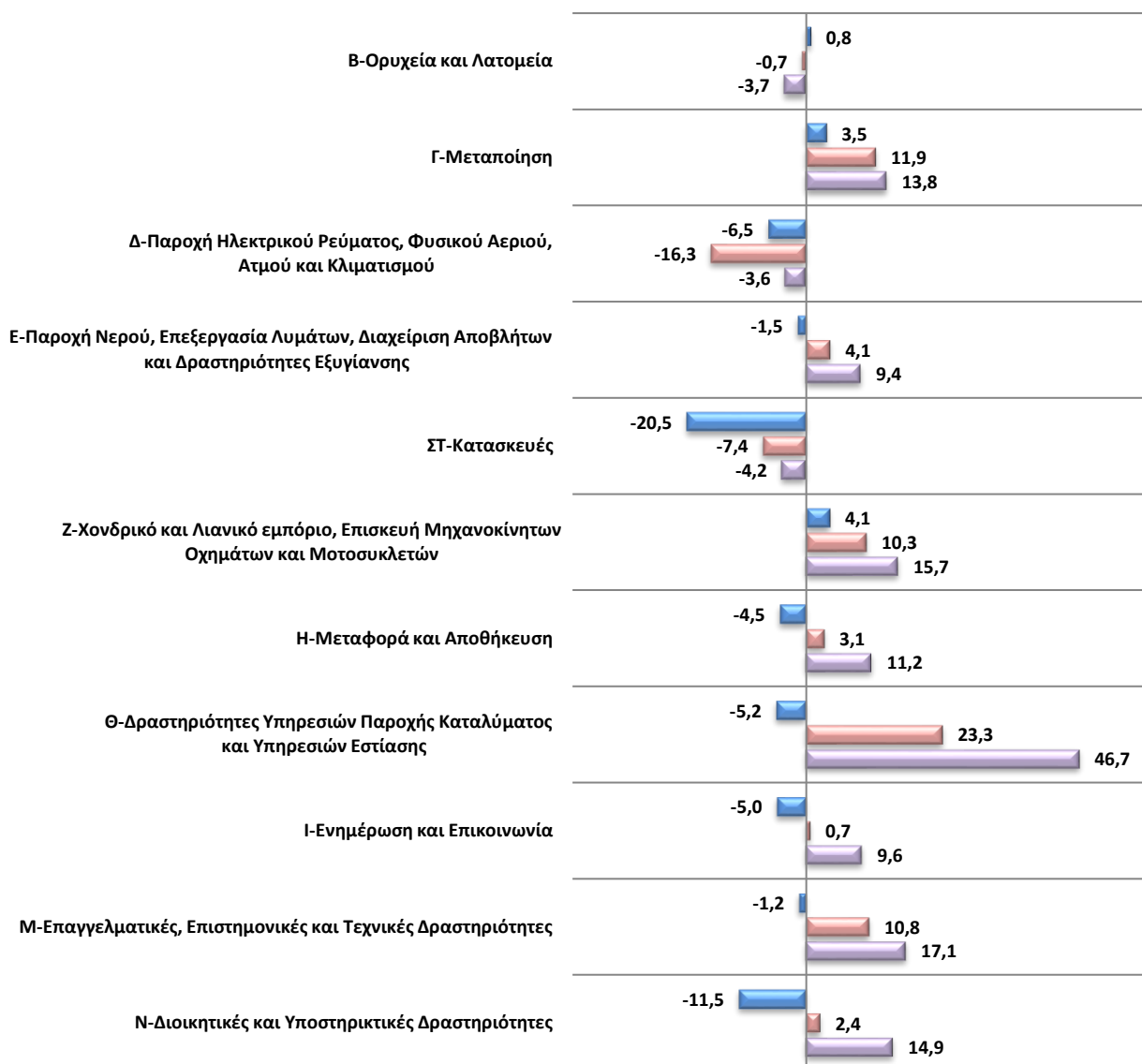
Τηλ: 213 135 2022, 2308, 2310
E-mail: data.dissem@statistics.gr

¹ Αφορά σε έντεκα βασικούς τομείς της στατιστικής ταξινόμησης οικονομικών δραστηριοτήτων NACE Αναθ. 2 της ΕΕ, ειδικότερα, στους τομείς Β έως Ε (Ορυχεία και Λατομεία, Μεταποίηση, Παροχή Ηλεκτρικού Ρεύματος, Παροχή Νερού), ΣΤ (Κατασκευές), Ζ (Εμπόριο), Η έως Ι και Μ έως Ν (Λοιπές Υπηρεσίες).

² Αφορά στον κλάδο 47 «Λιανικό εμπόριο, εκτός από το εμπόριο μηχανοκίνητων οχημάτων και μοτοσυκλετών» της στατιστικής ταξινόμησης οικονομικών δραστηριοτήτων NACE Αναθ. 2 της ΕΕ.

Γράφημα 1. Ετήσια Μεταβολή (%) (Β' τρίμηνο 2021/2020)

■ Δείκτης Απασχολούμενων Ατόμων ■ Δείκτης Ωρών Εργασίας ■ Δείκτης Μισθών και Ημερομισθίων



Στους πίνακες που ακολουθούν παρουσιάζονται αναλυτικά οι Βραχυχρόνιοι Δείκτες Απασχολούμενων Ατόμων, Ωρών Εργασίας και Μισθών και Ημερομισθίων χωρίς διόρθωση (εποχική ή διόρθωση ως προς τον αριθμό των εργάσιμων ημερών) σε έντεκα βασικούς τομείς της στατιστικής ταξινόμησης οικονομικών δραστηριοτήτων NACE Αναθ. 2, καθώς και οι ετήσιες και τριμηνιαίες μεταβολές των Δεικτών, κατά τα έτη 2020 - 2021 (Β' τρίμηνο).

Στα γραφήματα 2 έως 13 που ακολουθούν, παρουσιάζεται η διαχρονική εξέλιξη των Δεικτών Απασχολούμενων Ατόμων, Ωρών Εργασίας και Μισθών και Ημερομισθίων, ανά τομέα, κατά τα έτη 2018 - 2021 (Β' τρίμηνο).

Πίνακας 1: Βραχυχρόνιοι Δείκτες Απασχολούμενων Ατόμων, Ωρών Εργασίας και Μισθών και Ημερομισθίων, ετήσιες και τριμηνιαίες μεταβολές σε βασικούς τομείς της Οικονομίας, περίοδος: Α΄ τρίμηνο 2020 – Β΄ τρίμηνο 2021

(Χωρίς εποχική διόρθωση και χωρίς διόρθωση εργάσιμων ημερών)

Έτος βάσης: 2015 = 100,0

| Έτος, τρίμηνο | Δείκτης Απασχολούμενων Ατόμων | | | Δείκτης Ωρών Εργασίας | | | Δείκτης Μισθών και Ημερομισθίων | | | |
|---|-------------------------------|---------------------|-------------------------|-----------------------|---------------------|-------------------------|---------------------------------|---------------------|-------------------------|-------|
| | Δείκτης | Ετήσια Μεταβολή (%) | Τριμηνιαία Μεταβολή (%) | Δείκτης | Ετήσια Μεταβολή (%) | Τριμηνιαία Μεταβολή (%) | Δείκτης | Ετήσια Μεταβολή (%) | Τριμηνιαία Μεταβολή (%) | |
| Τομέας Β - Ορυχεία και Λατομεία | | | | | | | | | | |
| 2020 | Α΄ | 102,2 | 0,8 | -6,0 | 90,4 | -3,0 | -9,9 | 100,9 | 9,0 | -39,8 |
| | Β΄ | 106,2 | 1,5 | 3,9 | 88,1 | -7,9 | -2,5 | 111,9 | -5,2 | 10,9 |
| | Γ΄ | 104,2 | -4,4 | -1,9 | 84,0 | -10,9 | -4,7 | 113,9 | -8,3 | 1,8 |
| | Δ΄ | 105,3 | -3,1 | 1,1 | 83,7 | -16,6 | -0,4 | 125,6 | -25,1 | 10,3 |
| Μέσος Ετήσιος | | 104,5 | -1,4 | | 86,5 | -9,7 | | 113,1 | -10,0 | |
| 2021 | Α΄ | 102,3 | 0,1 | -2,9 | 82,9 | -8,2 | -0,9 | 90,4 | -10,4 | -28,0 |
| | Β΄ | 107,0 | 0,8 | 4,7 | 87,5 | -0,7 | 5,5 | 107,7 | -3,7 | 19,2 |
| Τομέας Γ - Μεταποίηση | | | | | | | | | | |
| 2020 | Α΄ | 114,7 | 4,5 | 0,1 | 117,0 | 2,0 | -1,1 | 106,1 | 2,6 | -29,5 |
| | Β΄ | 113,3 | 1,0 | -1,2 | 106,4 | -10,3 | -9,0 | 116,8 | -7,1 | 10,1 |
| | Γ΄ | 115,3 | 0,4 | 1,8 | 112,0 | -2,4 | 5,2 | 125,6 | 2,1 | 7,5 |
| | Δ΄ | 113,3 | -1,1 | -1,7 | 108,9 | -8,0 | -2,8 | 137,7 | -8,5 | 9,6 |
| Μέσος Ετήσιος | | 114,2 | 1,2 | | 111,1 | -4,7 | | 121,6 | -3,3 | |
| 2021 | Α΄ | 111,8 | -2,5 | -1,3 | 110,1 | -5,9 | 1,1 | 106,5 | 0,3 | -22,7 |
| | Β΄ | 117,2 | 3,5 | 4,8 | 119,1 | 11,9 | 8,2 | 132,9 | 13,8 | 24,8 |
| Τομέας Δ - Παροχή Ηλεκτρικού Ρεύματος, Φυσικού Αερίου, Ατμού και Κλιματισμού | | | | | | | | | | |
| 2020 | Α΄ | 94,9 | -0,1 | 1,4 | 106,3 | 0,6 | 4,1 | 83,6 | -1,3 | -10,6 |
| | Β΄ | 94,2 | 2,3 | -0,7 | 104,4 | 2,1 | -1,8 | 85,1 | 0,9 | 1,8 |
| | Γ΄ | 95,5 | 5,5 | 1,4 | 101,9 | 2,4 | -2,3 | 88,0 | 3,3 | 3,4 |
| | Δ΄ | 89,1 | -4,8 | -6,7 | 94,6 | -7,4 | -7,2 | 98,9 | 5,8 | 12,4 |
| Μέσος Ετήσιος | | 93,4 | 0,7 | | 101,8 | -0,6 | | 88,9 | 2,3 | |
| 2021 | Α΄ | 88,0 | -7,3 | -1,2 | 86,9 | -18,2 | -8,2 | 74,7 | -10,6 | -24,4 |
| | Β΄ | 88,1 | -6,5 | 0,1 | 87,3 | -16,3 | 0,5 | 82,1 | -3,6 | 9,8 |
| Τομέας Ε - Παροχή Νερού, Επεξεργασία Λυμάτων, Διαχείριση Αποβλήτων και Δραστηριότητες Εξυγίανσης | | | | | | | | | | |
| 2020 | Α΄ | 84,1 | -7,0 | -4,6 | 97,0 | -9,2 | -2,0 | 96,4 | -4,1 | 4,3 |
| | Β΄ | 86,9 | -4,5 | 3,3 | 101,3 | -1,4 | 4,4 | 101,2 | 3,8 | 5,0 |
| | Γ΄ | 89,1 | 1,7 | 2,5 | 93,4 | 1,5 | -7,8 | 98,3 | -0,3 | -2,9 |
| | Δ΄ | 82,5 | -6,5 | -7,4 | 103,5 | 4,6 | 10,8 | 108,3 | 17,2 | 10,2 |
| Μέσος Ετήσιος | | 85,7 | -4,1 | | 98,8 | -1,3 | | 101,1 | 3,9 | |
| 2021 | Α΄ | 83,9 | -0,2 | 1,7 | 103,2 | 6,4 | -0,3 | 105,8 | 9,7 | -2,4 |
| | Β΄ | 85,6 | -1,5 | 2,0 | 105,4 | 4,1 | 2,2 | 110,7 | 9,4 | 4,7 |

Πίνακας 1: Βραχυχρόνιοι Δείκτες Απασχολούμενων Ατόμων, Ωρών Εργασίας και Μισθών και Ημερομισθίων, ετήσιες και τριμηνιαίες μεταβολές σε βασικούς τομείς της Οικονομίας, περίοδος: Α΄ τρίμηνο 2020 – Β΄ τρίμηνο 2021 (συνέχεια)

(Χωρίς εποχική διόρθωση και χωρίς διόρθωση εργάσιμων ημερών)

Έτος βάσης: 2015 = 100,0

| Έτος, τρίμηνο | Δείκτης Απασχολούμενων Ατόμων | | | Δείκτης Ωρών Εργασίας | | | Δείκτης Μισθών και Ημερομισθίων | | | |
|--|-------------------------------|---------------------|-------------------------|-----------------------|---------------------|-------------------------|---------------------------------|---------------------|-------------------------|-------|
| | Δείκτης | Ετήσια Μεταβολή (%) | Τριμηνιαία Μεταβολή (%) | Δείκτης | Ετήσια Μεταβολή (%) | Τριμηνιαία Μεταβολή (%) | Δείκτης | Ετήσια Μεταβολή (%) | Τριμηνιαία Μεταβολή (%) | |
| Τομέας ΣΤ - Κατασκευές | | | | | | | | | | |
| 2020 | Α΄ | 92,0 | -22,3 | -1,6 | 135,7 | 1,8 | -4,5 | 89,1 | 1,6 | -28,2 |
| | Β΄ | 94,0 | -16,3 | 2,2 | 129,3 | -11,9 | -4,7 | 100,0 | -6,9 | 12,3 |
| | Γ΄ | 98,7 | 1,3 | 5,0 | 145,6 | 6,7 | 12,6 | 121,9 | 17,8 | 21,9 |
| | Δ΄ | 95,8 | 2,5 | -3,0 | 137,9 | -3,0 | -5,3 | 127,6 | 2,8 | 4,6 |
| Μέσος Ετήσιος | | 95,1 | -9,8 | | 137,2 | -1,8 | | 109,6 | 3,7 | |
| 2021 | Α΄ | 91,8 | -0,2 | -4,1 | 134,3 | -1,1 | -2,7 | 94,9 | 6,6 | -25,6 |
| | Β΄ | 74,8 | -20,5 | -18,5 | 119,8 | -7,4 | -10,8 | 95,9 | -4,2 | 1,0 |
| Τομέας Ζ - Χονδρικό και Λιανικό Εμπόριο, Επισκευή Μηχανοκίνητων Οχημάτων και Μοτοσυκλετών | | | | | | | | | | |
| 2020 | Α΄ | 108,8 | 4,0 | 0,01 | 112,2 | 3,4 | -3,1 | 111,4 | 4,1 | -23,4 |
| | Β΄ | 111,0 | 1,4 | 2,0 | 105,8 | -9,0 | -5,7 | 124,7 | -3,5 | 11,9 |
| | Γ΄ | 113,0 | 1,3 | 1,8 | 115,3 | 0,9 | 9,0 | 127,4 | 2,1 | 2,2 |
| | Δ΄ | 111,3 | 2,3 | -1,5 | 107,7 | -7,0 | -6,6 | 147,7 | 1,5 | 16,0 |
| Μέσος Ετήσιος | | 111,0 | 2,3 | | 110,2 | -3,1 | | 127,8 | 0,9 | |
| 2021 | Α΄ | 109,8 | 0,9 | -1,3 | 104,5 | -6,9 | -3,0 | 114,7 | 2,9 | -22,4 |
| | Β΄ | 115,5 | 4,1 | 5,1 | 116,7 | 10,3 | 11,7 | 144,3 | 15,7 | 25,8 |
| Τομέας Η - Μεταφορά και Αποθήκευση | | | | | | | | | | |
| 2020 | Α΄ | 101,6 | -7,3 | 2,3 | 102,2 | 2,7 | 2,7 | 109,0 | 9,7 | -21,6 |
| | Β΄ | 103,9 | -5,1 | 2,3 | 84,6 | -15,5 | -17,2 | 109,3 | -6,9 | 0,3 |
| | Γ΄ | 104,4 | -1,5 | 0,5 | 89,5 | -8,4 | 5,8 | 117,1 | -4,8 | 7,2 |
| | Δ΄ | 102,5 | 3,2 | -1,7 | 88,9 | -10,7 | -0,7 | 122,2 | -12,1 | 4,3 |
| Μέσος Ετήσιος | | 103,1 | -2,8 | | 91,3 | -8,0 | | 114,4 | -4,4 | |
| 2021 | Α΄ | 98,3 | -3,3 | -4,2 | 85,6 | -16,2 | -3,7 | 102,5 | -5,9 | -16,1 |
| | Β΄ | 99,2 | -4,5 | 0,9 | 87,2 | 3,1 | 1,9 | 121,5 | 11,2 | 18,5 |
| Τομέας Θ - Δραστηριότητες Υπηρεσιών Παροχής Καταλύματος και Υπηρεσιών Εστίασης | | | | | | | | | | |
| 2020 | Α΄ | 68,8 | -13,2 | -8,0 | 60,5 | -8,9 | -22,0 | 78,1 | 2,9 | -49,2 |
| | Β΄ | 72,1 | -39,5 | 4,9 | 25,7 | -76,3 | -57,5 | 43,2 | -69,7 | -44,8 |
| | Γ΄ | 92,8 | -31,5 | 28,7 | 74,1 | -43,3 | 188,2 | 120,1 | -32,8 | 178,2 |
| | Δ΄ | 74,0 | -1,0 | -20,3 | 37,6 | -51,5 | -49,3 | 81,0 | -47,4 | -32,6 |
| Μέσος Ετήσιος | | 76,9 | -24,7 | | 49,5 | -48,4 | | 80,6 | -41,5 | |
| 2021 | Α΄ | 61,4 | -10,7 | -17,0 | 21,1 | -65,2 | -43,9 | 32,6 | -58,3 | -59,7 |
| | Β΄ | 68,4 | -5,2 | 11,4 | 31,7 | 23,3 | 50,5 | 63,3 | 46,7 | 94,2 |

Πίνακας 1: Βραχυχρόνιοι Δείκτες Απασχολούμενων Ατόμων, Ωρών Εργασίας και Μισθών και Ημερομισθίων, ετήσιες και τριμηνιαίες μεταβολές σε βασικούς τομείς της Οικονομίας, περίοδος: Α΄ τρίμηνο 2020 – Β΄ τρίμηνο 2021 (συνέχεια)

(Χωρίς εποχική διόρθωση και χωρίς διόρθωση εργάσιμων ημερών)

Έτος βάσης: 2015 = 100,0

| Έτος, τρίμηνο | Δείκτης Απασχολούμενων Ατόμων | | | Δείκτης Ωρών Εργασίας | | | Δείκτης Μισθών και Ημερομισθίων | | | |
|---|-------------------------------|---------------------|-------------------------|-----------------------|---------------------|-------------------------|---------------------------------|---------------------|-------------------------|-------|
| | Δείκτης | Ετήσια Μεταβολή (%) | Τριμηνιαία Μεταβολή (%) | Δείκτης | Ετήσια Μεταβολή (%) | Τριμηνιαία Μεταβολή (%) | Δείκτης | Ετήσια Μεταβολή (%) | Τριμηνιαία Μεταβολή (%) | |
| Τομέας Ι - Ενημέρωση και Επικοινωνία | | | | | | | | | | |
| 2020 | Α΄ | 115,9 | 1,5 | 4,4 | 119,6 | 5,2 | 4,8 | 105,9 | 8,1 | -20,6 |
| | Β΄ | 112,4 | -0,5 | -3,0 | 104,6 | -8,4 | -12,6 | 115,8 | 4,2 | 9,3 |
| | Γ΄ | 110,7 | 0,5 | -1,5 | 104,4 | 3,9 | -0,2 | 116,4 | 5,2 | 0,5 |
| | Δ΄ | 117,0 | 5,4 | 5,7 | 116,6 | 2,2 | 11,6 | 149,9 | 12,4 | 28,8 |
| Μέσος Ετήσιος | | 114,0 | 1,7 | | 111,3 | 0,6 | | 122,0 | 7,7 | |
| 2021 | Α΄ | 102,6 | -11,4 | -12,3 | 97,5 | -18,5 | -16,3 | 95,6 | -9,8 | -36,3 |
| | Β΄ | 106,8 | -5,0 | 4,0 | 105,3 | 0,7 | 8,0 | 126,9 | 9,6 | 32,8 |
| Τομέας Μ - Επαγγελματικές, Επιστημονικές και Τεχνικές Δραστηριότητες | | | | | | | | | | |
| 2020 | Α΄ | 108,9 | -0,8 | -2,0 | 111,2 | -9,1 | -5,3 | 88,5 | 0,2 | -24,4 |
| | Β΄ | 109,7 | -5,6 | 0,7 | 102,2 | -18,6 | -8,1 | 94,0 | -11,6 | 6,2 |
| | Γ΄ | 110,8 | -0,5 | 1,0 | 106,9 | -6,5 | 4,6 | 101,3 | -1,6 | 7,7 |
| | Δ΄ | 108,6 | -2,3 | -2,0 | 111,1 | -5,4 | 3,9 | 119,9 | 2,4 | 18,4 |
| Μέσος Ετήσιος | | 109,5 | -2,4 | | 107,9 | -10,1 | | 100,9 | -2,6 | |
| 2021 | Α΄ | 107,6 | -1,2 | -0,9 | 106,5 | -4,2 | -4,1 | 88,6 | 0,1 | -26,1 |
| | Β΄ | 108,3 | -1,2 | 0,7 | 113,2 | 10,8 | 6,3 | 110,1 | 17,1 | 24,2 |
| Τομέας Ν - Διοικητικές και Υποστηρικτικές Δραστηριότητες | | | | | | | | | | |
| 2020 | Α΄ | 78,6 | -6,5 | -1,3 | 81,4 | -5,6 | -4,3 | 76,0 | 1,2 | -29,6 |
| | Β΄ | 81,1 | -4,7 | 3,2 | 75,4 | -20,7 | -7,3 | 82,4 | -11,5 | 8,5 |
| | Γ΄ | 83,7 | -2,7 | 3,2 | 83,0 | -7,3 | 10,0 | 95,4 | -0,6 | 15,7 |
| | Δ΄ | 74,1 | -6,9 | -11,5 | 78,5 | -7,7 | -5,5 | 102,8 | -4,8 | 7,8 |
| Μέσος Ετήσιος | | 79,4 | -5,2 | | 79,6 | -10,6 | | 89,1 | -4,2 | |
| 2021 | Α΄ | 74,2 | -5,6 | 0,2 | 76,9 | -5,5 | -2,0 | 85,1 | 12,0 | -17,3 |
| | Β΄ | 71,8 | -11,5 | -3,3 | 77,3 | 2,4 | 0,5 | 94,7 | 14,9 | 11,3 |

Σημείωση: Οι δείκτες και οι ποσοστιαίες μεταβολές δημοσιεύονται με στρογγυλοποίηση ενός δεκαδικού ψηφίου. Τυχόν διαφορές στις ποσοστιαίες μεταβολές οφείλονται στη στρογγυλοποίηση.

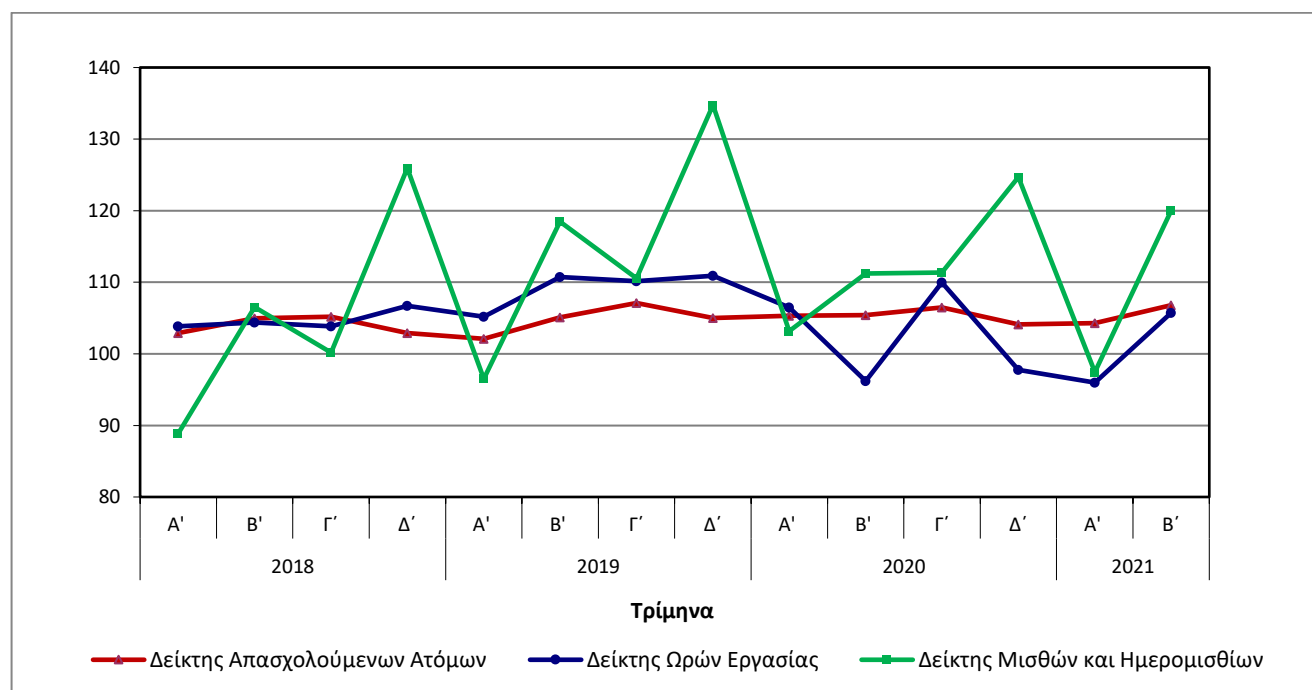
Πίνακας 2: Βραχυχρόνιοι Δείκτες Απασχολούμενων Ατόμων, Ωρών Εργασίας και Μισθών και Ημερομισθίων, ετήσιες και τριμηνιαίες μεταβολές στο Λιανικό Εμπόριο (κλάδος 47), περίοδος: Α' τρίμηνο 2020 – Β' τρίμηνο 2021
(Χωρίς εποχική διόρθωση και χωρίς διόρθωση εργασιμων ημερών)

Έτος βάσης: 2015 = 100,0

| Έτος τρίμηνο | | Δείκτης Απασχολούμενων Ατόμων | | | Δείκτης Ωρών Εργασίας | | | Δείκτης Μισθών και Ημερομισθίων | | |
|----------------------|----|-------------------------------|---------------------|-------------------------|-----------------------|---------------------|-------------------------|---------------------------------|---------------------|-------------------------|
| | | Δείκτης | Ετήσια Μεταβολή (%) | Τριμηνιαία Μεταβολή (%) | Δείκτης | Ετήσια Μεταβολή (%) | Τριμηνιαία Μεταβολή (%) | Δείκτης | Ετήσια Μεταβολή (%) | Τριμηνιαία Μεταβολή (%) |
| 2020 | A' | 105,3 | 3,1 | 0,3 | 106,5 | 1,2 | -4,0 | 103,2 | 6,9 | -23,4 |
| | B' | 105,4 | 0,3 | 0,1 | 96,2 | -13,1 | -9,7 | 111,2 | -6,2 | 7,8 |
| | Γ' | 106,5 | -0,6 | 1,0 | 110,0 | -0,1 | 14,3 | 111,4 | 0,8 | 0,2 |
| | Δ' | 104,1 | -0,9 | -2,3 | 97,8 | -11,8 | -11,1 | 124,7 | -7,5 | 11,9 |
| Μέσος ετήσιος | | 105,3 | 0,5 | | 102,6 | -6,1 | | 112,6 | -2,1 | |
| 2021: | A' | 104,3 | -0,9 | 0,2 | 96,0 | -9,9 | -1,8 | 97,4 | -5,6 | -21,9 |
| | B' | 106,8 | 1,3 | 2,4 | 105,7 | 9,9 | 10,1 | 120,0 | 7,9 | 23,2 |

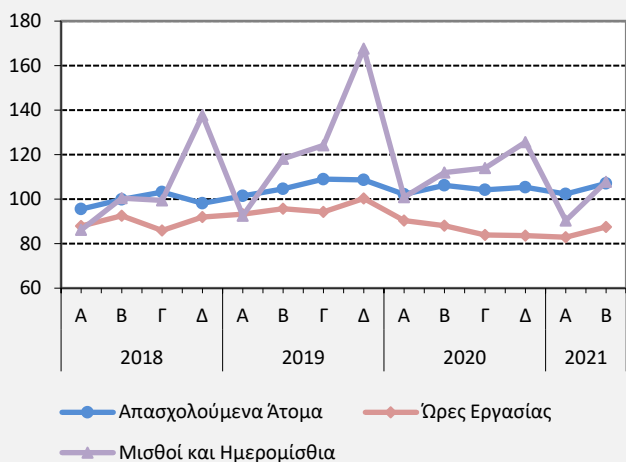
Σημείωση: Οι δείκτες και οι ποσοστιαίες μεταβολές δημοσιεύονται με στρογγυλοποίηση ενός δεκαδικού ψηφίου. Τυχόν διαφορές στις ποσοστιαίες μεταβολές οφείλονται στη στρογγυλοποίηση.

Γράφημα 2. Εξέλιξη Βραχυχρόνιων Δεικτών Απασχολούμενων Ατόμων, Ωρών Εργασίας και Μισθών και Ημερομισθίων στο Λιανικό Εμπόριο, κατά τα έτη 2018 – 2021, (2015=100,0)

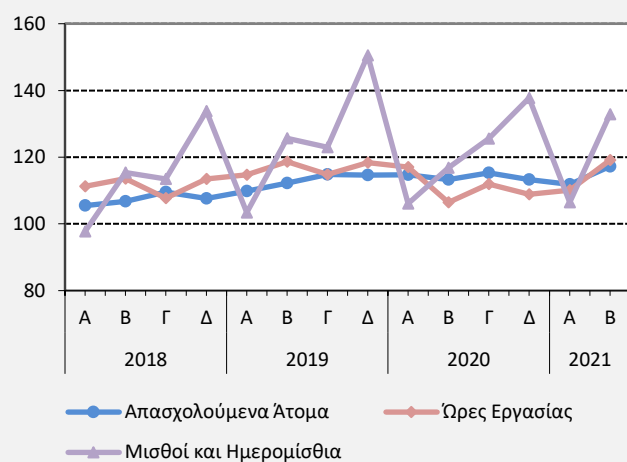


Γραφήματα 3-13: Εξέλιξη Βραχυχρόνιων Δεικτών Απασχολούμενων Ατόμων, Ωρών Εργασίας, Μισθών και Ημερομισθίων σε βασικούς τομείς της Οικονομίας, κατά τα έτη 2018 – 2021, (2015=100,0)

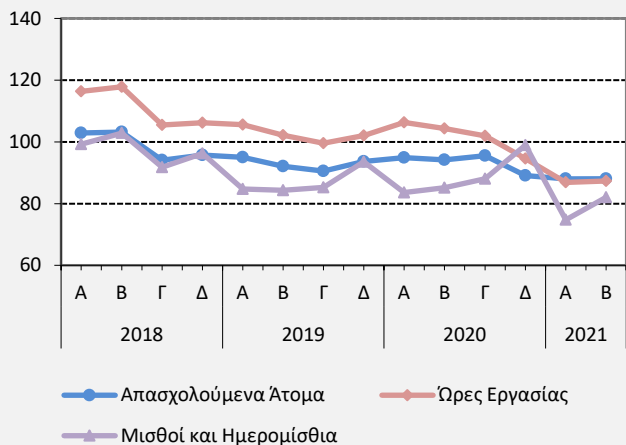
Γράφημα 3. Τομέας Β - Ορυχεία και Λατομεία



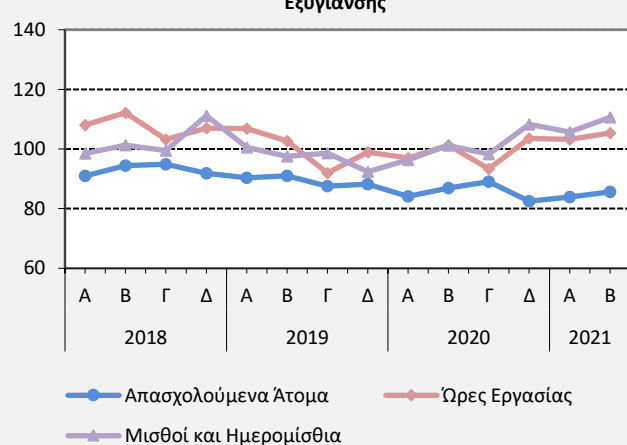
Γράφημα 4. Τομέας Γ - Μεταποίηση



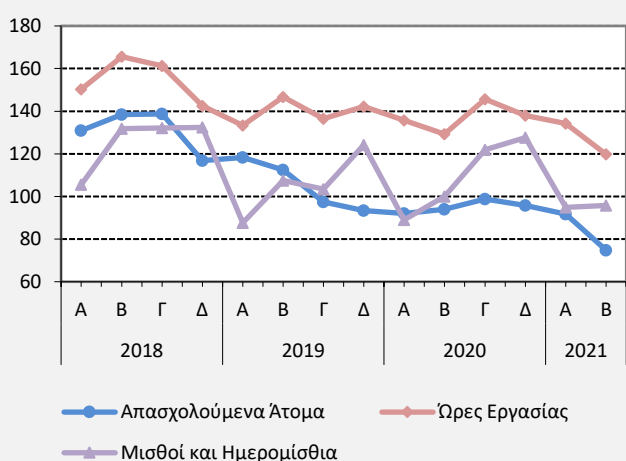
Γράφημα 5. Τομέας Δ - Παροχή Ηλεκτρικού Ρεύματος, Φυσικού Αερίου, Ατμού και Κλιματισμού



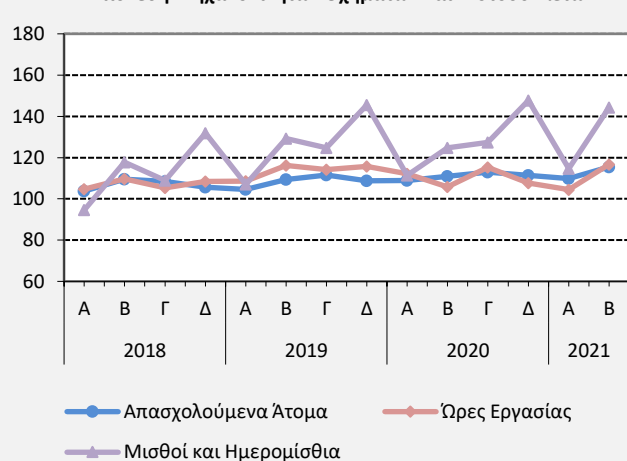
Γράφημα 6. Τομέας Ε - Παροχή Νερού, Επεξεργασία Λυμάτων, Διαχείριση Αποβλήτων και Δραστηριότητες Εξυγιάνσης



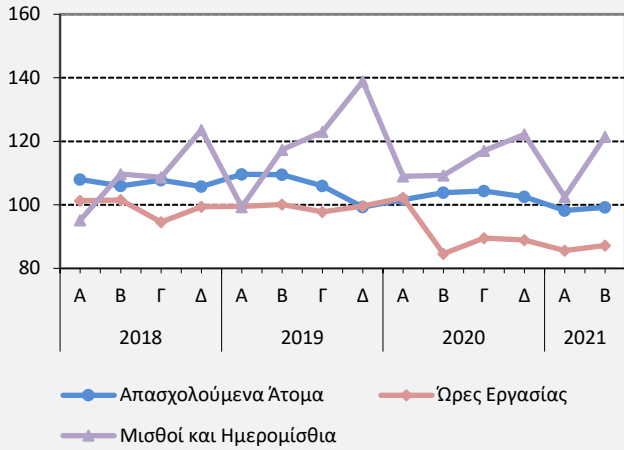
Γράφημα 7. Τομέας ΣΤ - Κατασκευές



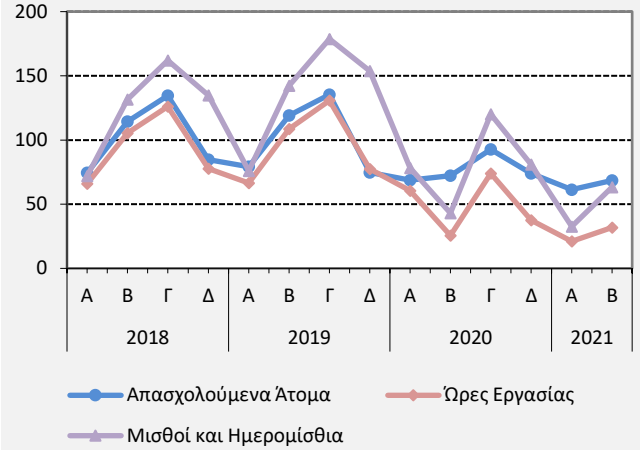
Γράφημα 8. Τομέας Ζ - Χονδρικό και Λιανικό Εμπόριο, Επισκευή Μηχανοκίνητων Οχημάτων και Μοτοσυκλετών



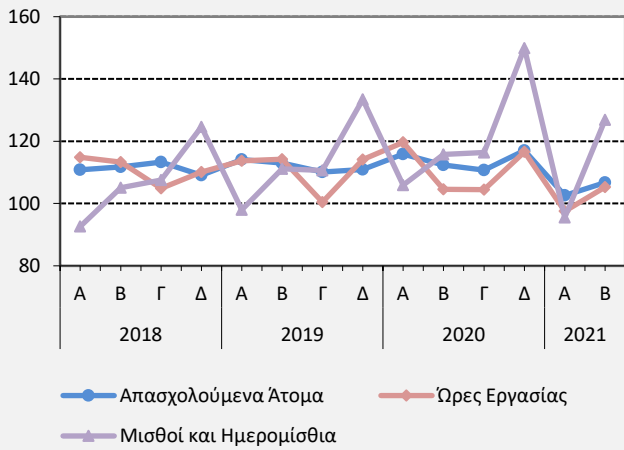
Γράφημα 9. Τομέας Η - Μεταφορά και Αποθήκευση



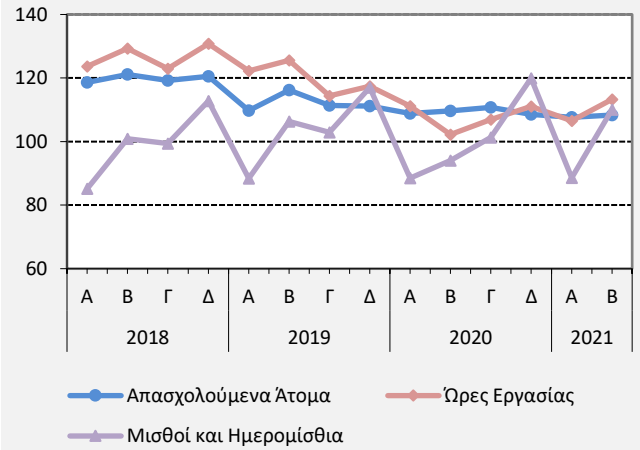
Γράφημα 10. Τομέας Θ - Δραστηριότητες Υπηρεσιών Παροχής Καταλύματος και Υπηρεσιών Εστίασης



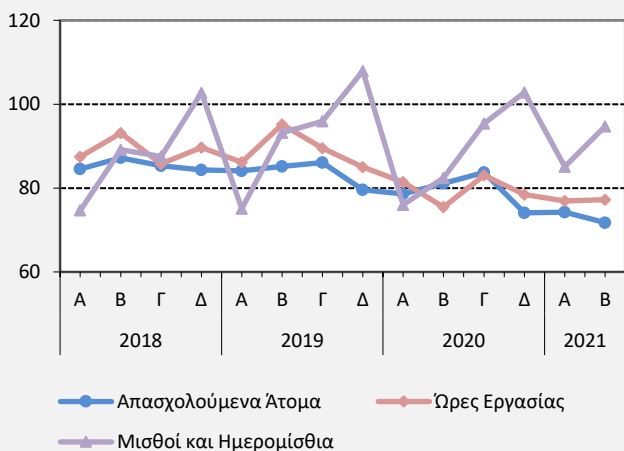
Γράφημα 11. Τομέας Ι - Ενημέρωση και Επικοινωνία



Γράφημα 12. Τομέας Μ - Επαγγελματικές, Επιστημονικές και Τεχνικές Δραστηριότητες



Γράφημα 13. Τομέας Ν - Διοικητικές και Υποστηρικτικές Δραστηριότητες



ΜΕΘΟΔΟΛΟΓΙΚΕΣ ΣΗΜΕΙΩΣΕΙΣ

| | |
|----------------------------------|--|
| Γενικά | <p>Οι Βραχυχρόνιοι Δείκτες Απασχόλησης (Απασχολούμενων Ατόμων, Ωρών Εργασίας και Μισθών και Ημερομισθίων) είναι τριμηνιαίοι δείκτες σε έντεκα βασικούς τομείς των οικονομικών δραστηριοτήτων Β έως Ε (Ορυχεία και Λατομεία, Μεταποίηση, Παροχή Ηλεκτρικού Ρεύματος και Παροχή Νερού), ΣΤ (Κατασκευές), Ζ (Εμπόριο), Η έως Ι και Μ έως Ν (Λοιπές Υπηρεσίες) της στατιστικής ταξινόμησης οικονομικών δραστηριοτήτων NACE Αναθ. 2 της ΕΕ, με έτος βάσης 2015=100,0.</p> <p>Στο Λιανικό Εμπόριο (κλάδος 47), ο Δείκτης Απασχολούμενων Ατόμων ανακοινώθηκε για πρώτη φορά το 2004, με έτος βάσης 2000=100,0, ενώ οι Δείκτες Ωρών Εργασίας, Μισθών και Ημερομισθίων ανακοινώθηκαν για πρώτη φορά τον Μάρτιο 2016, με έτος βάσης 2010=100,0.</p> |
| Σκοπός των δεικτών | <p>Σκοπός των δεικτών είναι η καταγραφή της μεταβολής του αριθμού των απασχολούμενων ατόμων, των ωρών εργασίας που πραγματοποιήθηκαν από μισθωτούς και των μισθών και ημερομισθίων, ανά τρίμηνο, σε έντεκα βασικούς τομείς (και του κλάδου 47, Λιανικού Εμπορίου) των οικονομικών δραστηριοτήτων Β έως Ε (Ορυχεία και Λατομεία, Μεταποίηση, Παροχή Ηλεκτρικού Ρεύματος και Παροχή Νερού), ΣΤ (Κατασκευές), Ζ (Εμπόριο), Η έως Ι και Μ έως Ν (Λοιπές Υπηρεσίες) της στατιστικής ταξινόμησης NACE Αναθ. 2.</p> |
| Νομικό πλαίσιο | <p>Οι Βραχυχρόνιοι Δείκτες Απασχόλησης (Απασχολούμενων Ατόμων, Ωρών Εργασίας και Μισθών και Ημερομισθίων) καταρτίζονται στο πλαίσιο εφαρμογής του Κανονισμού (ΕΚ) του Συμβουλίου 1165/98 «περί βραχυπρόθεσμων στατιστικών», του τροποποιητικού Κανονισμού 1158/2005 του Κοινοβουλίου και του Συμβουλίου, καθώς και του τροποποιητικού Κανονισμού (ΕΚ) 329/2009 της Επιτροπής του αναφερόμενου Κανονισμού 1165/1998. Επιπλέον, οι εν λόγω δείκτες καταρτίζονται στο πλαίσιο εφαρμογής του Κανονισμού (ΕΕ) 2019/2152 του Ευρωπαϊκού Κοινοβουλίου και του Συμβουλίου σχετικά με τις ευρωπαϊκές στατιστικές για τις επιχειρήσεις και του Εκτελεστικού Κανονισμού (ΕΕ) 2020/1197 της Επιτροπής για τη θέσπιση τεχνικών προδιαγραφών και ρυθμίσεων σύμφωνα με τον αναφερόμενο Κανονισμό (ΕΕ) 2019/2152. Τέλος, για την κατάρτιση των ανωτέρω δεικτών εφαρμόζεται ο Κανονισμός (ΕΚ) 1893/2006 του Ευρωπαϊκού Κοινοβουλίου και του Συμβουλίου, για τη θέσπιση της στατιστικής ταξινόμησης των οικονομικών δραστηριοτήτων NACE Αναθ. 2.</p> |
| Γεωγραφική κάλυψη | <p>Το σύνολο της Χώρας.</p> |
| Περίοδος αναφοράς | <p>Τρίμηνο.</p> |
| Έτος βάσης | <p>2015=100,0.</p> |
| Αναθεώρηση | <p>Η τελευταία αναθεώρηση των Δεικτών Απασχόλησης (έτος βάσης 2015=100,0) έγινε στο πλαίσιο εφαρμογής του Κανονισμού 1165/98 του Συμβουλίου, σύμφωνα με τον οποίο οι βραχυχρόνιοι δείκτες αναθεωρούνται κάθε πέντε (5) χρόνια, με έτος βάσης που λήγει σε 0 ή 5. Σκοπός της αναθεώρησης είναι η προσαρμογή των δεικτών στις νεότερες εξελίξεις της διάρθρωσης της απασχόλησης στους τομείς οικονομικής δραστηριότητας.</p> |
| Χρησιμοποιούμενοι Ορισμοί | <p>Ως Αριθμός Απασχολούμενων Ατόμων ορίζεται ο συνολικός αριθμός των ατόμων που εργάζονται στην επιχείρηση, ανεξάρτητα από την ιδιότητα (ιδιοκτήτες, συνεταιίροι και μέλη των οικογενειών τους) και την ειδικότητά τους (διευθυντές, πωλητές, βοηθητικό προσωπικό) και ανεξάρτητα αν εργάζονται προσωρινά ή εποχικά, με πλήρη ή μερική απασχόληση, με αμοιβή ή χωρίς αμοιβή.</p> <p>Ώρες Εργασίας είναι ο συνολικός αριθμός των ωρών εργασίας που πραγματοποιήθηκαν στην επιχείρηση κατά τη διάρκεια του τριμήνου αναφοράς από μισθωτούς. Περιλαμβάνονται οι ώρες εργασίας που πραγματοποιήθηκαν στη διάρκεια του κανονικού ωραρίου, οι επιπλέον ώρες εργασίας που πραγματοποιήθηκαν υπερωριακά, με αμοιβή ή χωρίς αμοιβή, καθώς επίσης και οι ώρες που αντιστοιχούν σε νυκτερινή εργασία ή εργασία τις Κυριακές ή τις αργίες. Περιλαμβάνεται επίσης ο χρόνος που αναλώνεται στον χώρο εργασίας για δουλειές όπως η προετοιμασία του χώρου και ο χρόνος που αντιστοιχεί σε σύντομα διαλείμματα στον χώρο εργασίας. Δεν υπολογίζεται ως χρόνος εργασίας, ο χρόνος που αντιστοιχεί σε αμοιβές που καταβλήθηκαν χωρίς να έχει παρασχεθεί εργασία όπως π.χ. ετήσια άδεια ή αναρρωτική άδεια.</p> <p>Μισθοί και Ημερομίσθια είναι το σύνολο των μεικτών αμοιβών, σε χρήμα ή σε είδος, που καταβάλλονται σε όλα τα άτομα που περιλαμβάνονται στη μισθολογική κατάσταση σε αντάλλαγμα της εργασίας που προσέφεραν.</p> |
| Στατιστική ταξινόμηση | <p>Χρησιμοποιείται η στατιστική ταξινόμηση οικονομικών δραστηριοτήτων NACE Αναθ. 2 της ΕΕ.</p> |

**Κάλυψη τομέων
οικονομικής
δραστηριότητας
Nace Αναθ.2**

| | |
|----|---|
| B | Ορυχεία και Λατομεία |
| Γ | Μεταποίηση |
| Δ | Παροχή Ηλεκτρικού Ρεύματος, Φυσικού Αερίου, Ατμού και Κλιματισμού |
| E | Παροχή Νερού, Επεξεργασία Λυμάτων, Διαχείριση Αποβλήτων και Δραστηριότητες Εξυγίανσης |
| ΣΤ | Κατασκευές |
| Z | Χονδρικό και Λιανικό Εμπόριο, Επισκευή Μηχανοκίνητων Οχημάτων και Μοτοσυκλετών |
| H | Μεταφορά και Αποθήκευση |
| Θ | Δραστηριότητες Υπηρεσιών Παροχής Καταλύματος και Υπηρεσιών Εστίασης |
| I | Ενημέρωση και Επικοινωνία |
| M | Επαγγελματικές, Επιστημονικές και Τεχνικές Δραστηριότητες |
| N | Διοικητικές και Υποστηρικτικές Δραστηριότητες |

**Συλλογή και
επεξεργασία δεδομένων
κατά την περίοδο της
πανδημίας της νόσου
του κορωνοϊού
(COVID-19)**

Η κατάρτιση των δεικτών βασίστηκε σε στοιχεία που συλλέχθηκαν από τις επιχειρήσεις και στη χρήση μεθόδου εκτίμησης για τον υπολογισμό στοιχείων που λείπουν, σύμφωνα με τη μεταβολή των στοιχείων των επιχειρήσεων που έχουν συλλεχθεί, σε επίπεδο τομέα οικονομικής δραστηριότητας και στρώματος (κλάση).

**Υπολογισμός των
δεικτών**

Οι Δείκτες Απασχόλησης υπολογίζονται με τη μέθοδο της αλύσωσης. Αρχικά, υπολογίζεται ο δείκτης κινητής βάσης, συγκρίνοντας την εκτιμηθείσα τιμή (αριθμός απασχολούμενων ατόμων, ώρες εργασίας, μισθοί και ημερομίσθια) του τρέχοντος τριμήνου με την αντίστοιχη τιμή του προηγούμενου τριμήνου και, ακολούθως, υπολογίζεται ο δείκτης τρέχοντος τριμήνου, πολλαπλασιάζοντας τον δείκτη κινητής βάσης με τον δείκτη του προηγούμενου τριμήνου.

**Δείκτες Απασχόλησης
στον κλάδο Λιανικού
Εμπορίου**

Κατάρτιση σειρών δεικτών: Αναφορικά με τον Δείκτη Απασχολούμενων Ατόμων, από το Α' τρίμηνο 2000, καταρτίζονται 4 σειρές δεικτών ως εξής: 1) Γενικός Δείκτης Απασχολούμενων Ατόμων στο Λιανικό Εμπόριο, 2) Γενικός Δείκτης Απασχολούμενων Ατόμων, εκτός του κλάδου καυσίμων και λιπαντικών αυτοκινήτων, 3) Δείκτης Απασχολούμενων Ατόμων στον κλάδο ειδών διατροφής και 4) Γενικός Δείκτης Απασχολούμενων Ατόμων, εκτός των κλάδων ειδών διατροφής, καυσίμων και λιπαντικών αυτοκινήτων.

Αναφορικά με τους Δείκτες Ωρών Εργασίας και Μισθών και Ημερομισθίων στο Λιανικό Εμπόριο καταρτίζονται σειρές δεικτών από το Α' τρίμηνο 2010. Οι παραπάνω χρονοσειρές δημοσιεύονται στην ιστοσελίδα της ΕΛΣΤΑΤ: <http://www.statistics.gr/el/statistics/-/publication/DKT12/>

Δημοσίευση στοιχείων: Τα στοιχεία του Δείκτη Απασχολούμενων Ατόμων στο Λιανικό Εμπόριο (2015=100,0) δημοσιεύονται από τον Δεκέμβριο 2018 (Γ' Τρίμηνο 2018), με αναδρομικά στοιχεία, από το Α' τρίμηνο 2000.

Τα στοιχεία των Δεικτών Ωρών Εργασίας και Μισθών και Ημερομισθίων στο Λιανικό Εμπόριο (2015=100,0) δημοσιεύονται από τον Δεκέμβριο 2018 (Γ' Τρίμηνο 2018), με αναδρομικά στοιχεία, από το Α' τρίμηνο 2010.

Παραπομπές

Περισσότερες πληροφορίες σχετικά με τη μεθοδολογία κατάρτισης των δεικτών, καθώς και στοιχεία χρονολογικών σειρών, διατίθενται στην ιστοσελίδα της ΕΛΣΤΑΤ:

<http://www.statistics.gr/el/statistics/-/publication/DKT03/>

<http://www.statistics.gr/el/statistics/-/publication/DKT12/>